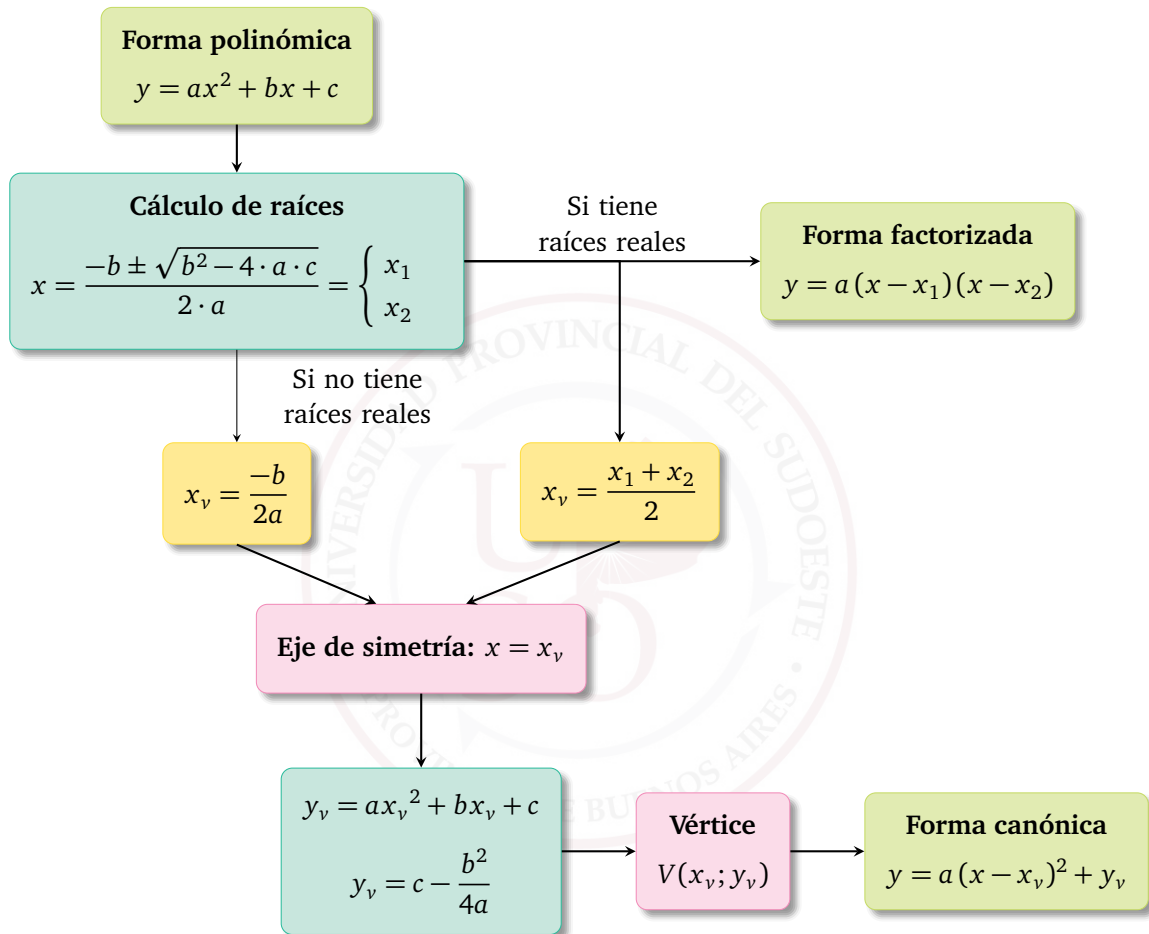
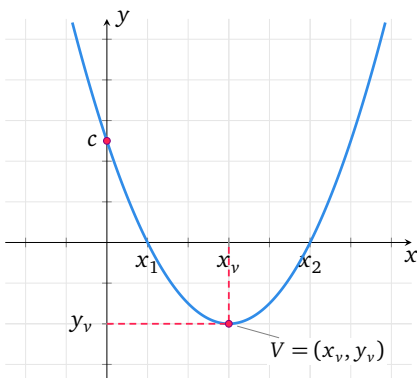


ANEXO

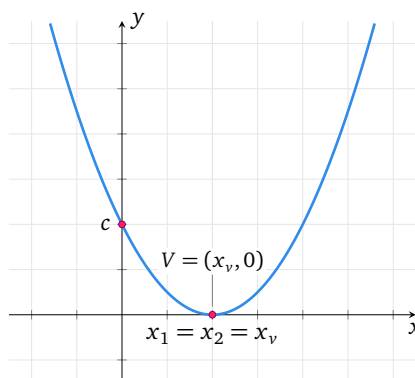
GUÍA DE ANÁLISIS DE FUNCIONES CUADRÁTICAS



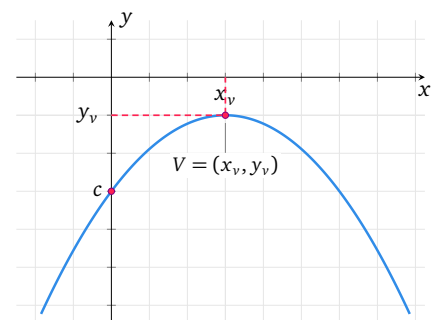
Raíces reales distintas



Raíces reales iguales (o una raíz real doble)



Sin raíces reales



**Nota.** En ciertos textos o apuntes teóricos, a la abscisa del vértice  $x_v$  se la representa con la letra “h” y a la ordenada del vértice  $y_v$  con la letra “k”.